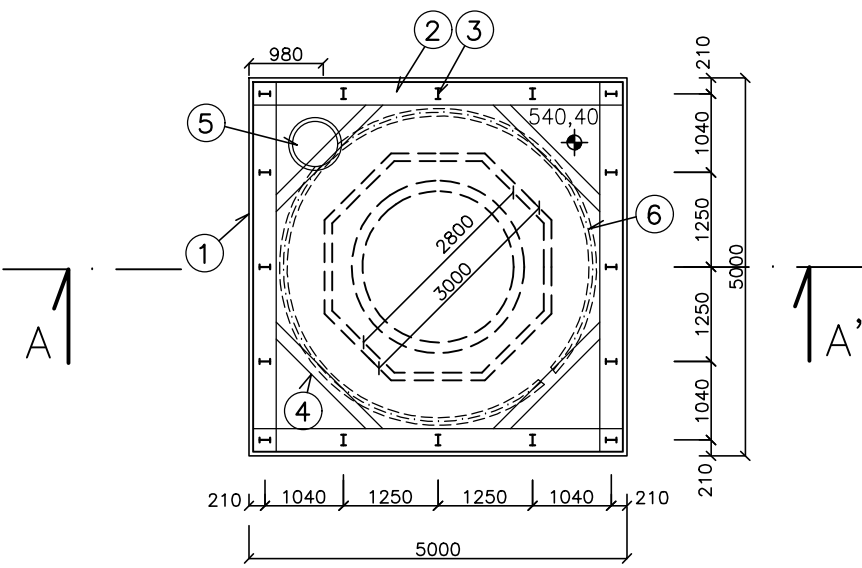
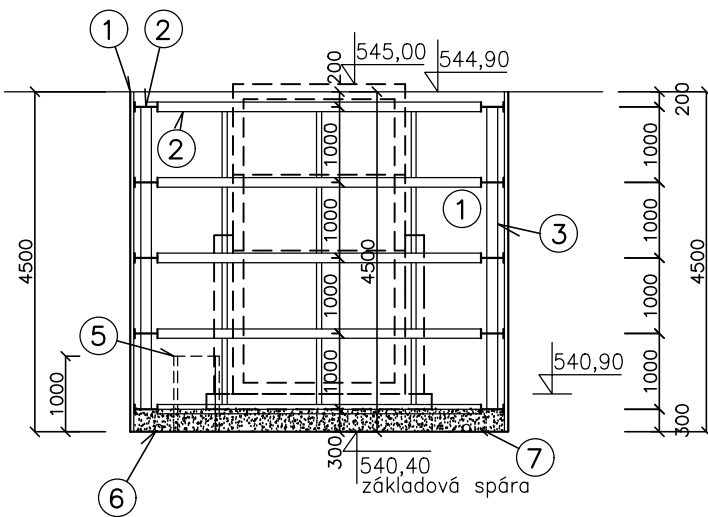


ČERPACÍ STANICE ČS 1 – PAŽENÍ A ROUBENÍ

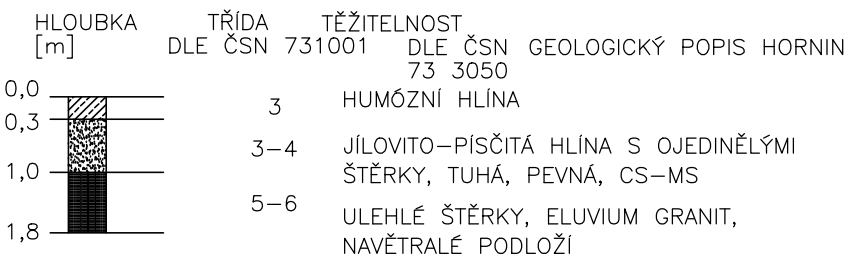
PŮDORYS, M 1:100



ŘEZ A-A', M 1:100



GEOLOGICKÝ POPIS HORNIN



Popis profilu vrtu S-1:
(dle inženýrskogeologického posouzení, únor 2025)
zpracovatel: GEON, s.r.o., Ing. Albert Kmet)

LEGENDA:

- ① PAŽNICE UNION – PAŽENÍ 90 m²
- ② OCEL. PROFIL I č.300 100x54,2 kg = 5420,0 kg
HLAVNÍ VODOROVNÉ RÁMY
- ③ OCEL. PROFIL I č.140 48x14,3 kg = 915,2 kg
VZPĚRY VODOROVNÝCH RÁMŮ
- ④ OCEL. PROFIL I č.160 40x17,9 kg = 716,0 kg
VZPĚRY PŘES ROHY

OCELOVÉ KONSTRUKCE ROUBENÍ CELKEM 7051,2 kg

- ⑤ ČERPACÍ STUDNA: TROUBA DN 600 – 1,0 m
- ⑥ FLEXIBILNÍ PVC DRENÁŽ Ø DN100 – 12,5 m
ZAÚSTĚNA DO ČERPACÍ STUDNY
- ⑦ ŠTERKOPÍSKOVÝ PODSYP TL. 300 mm – 7,5 m³

POZNÁMKA:
OCELOVÉ KONSTRUKCE ROUBENÍ (RÁMY, VZPĚRY
A ROZPĚRY) BUDOU SVAŘENY NOSNÝMI SVARY TL. 6–8 mm

VYPRACOVAL		ZODP. PROJEKTANT		VED. PROJEKTANT		 vodohospodářský atelier s.r.o., Růženeč 54, 644 00 Brno	
Ing. Coufalová		Ing. Coufalová		Ing. Hráček			
KRAJ	VYSOČINA		OBEC	OŘECHOV		ARCH.ČÍSLO	25/25
INVESTOR		OBEC OŘECHOV				DATUM	09/25
STAVBA AKCE		<div>OŘECHOV</div> <div>INŽENÝRSKÉ SÍTĚ</div> <div>PRO ZÁSTAVBU RD</div> <div>SPLAŠKOVÁ KANALIZACE (SO 02)</div>				STUPEŇ	DPS
						FORMÁT	3A4
						MĚŘÍTKO	1:100
OBJEKT						PŘÍLOHA Č.	PARÉ Č.
OBSAH						ČERPACÍ STANICE – VÝKRES ZALOŽENÍ	D.2.9.